

中野区議会議員

山内あきひろ

区民により添うやさしい中野

活動レポート 3号
2024年夏号

発行：中野区議会自由民主党議員団・東京都中野区中野四丁目11番19号10階

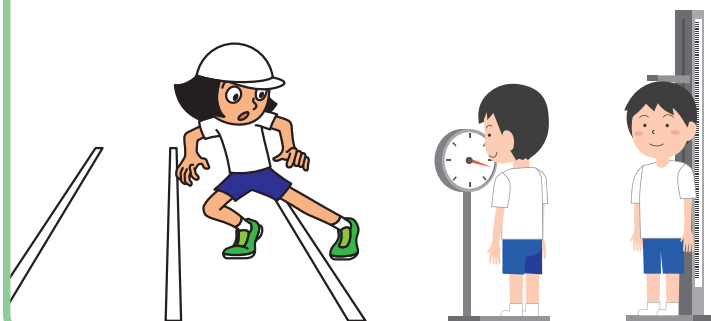
ごあいさつ

本格的な暑さを迎えておりますが、皆さまお変わりありませんでしょうか。

新庁舎に引越し初めての定例会が終わりました。我が会派からは、5人が登壇して、それぞれの目線で様々な質疑を致しました。私からは、子どもの健康施策について、介護人材についてなどの質疑をさせていただきます。新庁舎になり、傍聴席までバリアフリー化もされましたので、是非皆さま一度傍聴にいらしてください。

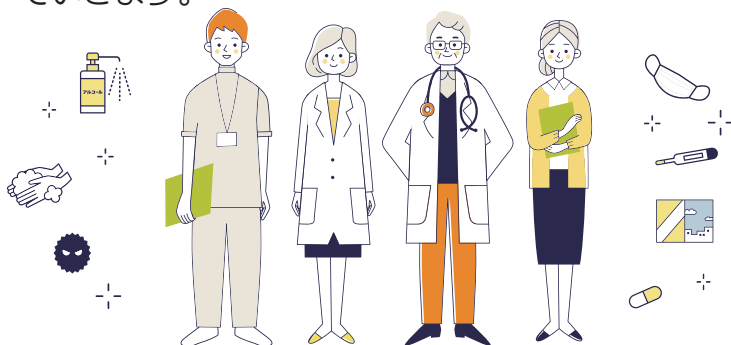
子どもの健康施策について

中野区立小中学校では、毎年全児童生徒を対象に体力・運動能力に関する調査、生活・運動習慣に関する調査など（体力テスト）が行われています。また年に1回、身長及び体重、栄養状態、口腔検査などの健康診断も行われます。個々にとってのデータを関連付け（クロス集計）することで、子ども達の体力低下や睡眠不足などの原因を早期に改善し、子ども達の健康な身体づくり、暮らしやすい生活に寄与していくのではないかと、区に回答を求めたところ、個々のデータの結果には、様々な要因が複雑に関連しているのが難しいとの答弁でした。しかし、他の自治体ではすでに行っている地域もあります。決して出来ないことではないので、区と今後も協議し、様々な方法を模索しながら子どもの健康と豊かな生活を守っていきます。



不登校児の健康診断について

学校に行けない不登校の子ども達は学校で健康診断を受けることが出来ません。その為、健康診断を受けられないと病気の発見や治療が遅れる可能性がありますので、学校以外でも健康診断を受けられるようにする取り組みが必要です。区内にあるフリーステップルームなどで、学校での健康診断と同じ項目の健診を受けられるようにして、費用は児童生徒保護者の負担にならないようにすべきと、区に回答を求めたところ現在も近くの学校医の診療所でも費用負担なしで健診を受けられる。学校医以外で健康診断を受診する対応は研究していきたい。との答弁でした。中野区内には小中学校合わせて400人以上の不登校児がいるとされていますので、医療機関と連携をとり、不登校児や保護者に対して柔軟な対応が出来る様訴えていきます。



子どもの歯科健診について

文部科学省では学校保健統計調査によると、園児から高校生までの虫歯の割合は全学校種で過去最低を記録しました。ですがその一方で、最近では口腔機能発達不全症が増加傾向にあり、その予防や対策が重要視されています。口腔機能発達不全症は、18歳未満の子どもにおいて、食べる・話すなどが十分に発達していない状態を指し、大学が行った全国調査では、30%以上の子ども達がこの可能性があるという結果が出ました。口腔機能発達不全症は、放っておくとさまざまなリスクを引き起こす要因にもなるといわれておりますので子ども達の健やかな成長の為に、乳幼児歯科健診や学校歯科健診に口腔機能発達不全症に関する

質問や項目を入れるべきと、区に回答をもとめたところ、区としても早期発見、対応が重要であるとの認識であり、健診や治療、その後の生活指導のあり方などについて歯科医師会と意見交換しながら検討していくとの答弁でした。今後も区民の口腔機能に対して積極的に区に訴えていきます。



防災訓練について

年初に能登半島地震が発生し、改めて災害への備え、日頃の訓練の重要性を再認識しました。区では、地震に備えて地域防災訓練や総合防災訓練など、さまざまな取組みをしておりますが、他の自治体では、参加型・体験型の実践的な防災訓練などを行っております。区内で取り壊す予定の建物や、閉鎖管理中の建物などで、現在行われている防災訓練に加えて、避難所を想定した宿泊体験訓練や実践的な訓練を実施し、区民や消防団員の方々にも参加してもらい、団員の増員を図るととも

に、更なる区民の防災意識の向上を図るべきと、区に回答をもとめたところ、防災訓練の重要性については、区民が主体的に行動出来ることが必要だと考えている。区有施設を活用した訓練の実績があるので、今後も関係機関と協議し、実践的な訓練実施に向けて調整していくとの答弁でした。マグニチュード8～9クラスの地震の30年以内の発生確率が70%程度とされているので、今後も区民皆さまの防災意識向上、有事の際に円滑な対応が出来るよう区に訴えていきます。



取り壊し予定の中野サンプラザや旧中野区役所など

自民党
山内あきひろ

プロフィール

昭和53年(1978年)10月31日 中野区生まれ
宝仙学園幼稚園、中野区立立戸小学校、中野区立第三中学校(現 中野東中学校)
関東第一高等学校、10代の頃より芸能事務所に所属。
俳優としてCM、舞台、映画、ドラマ等で活躍 認知症祖父母の在宅介護
子育てのダブルケアラー経験者 認知症サポートリーダー
所属委員会/子ども文教委員会(副委員長)、中野駅周辺整備・西武新宿線沿線まちづくり調査特別委員会

WebSite

